

Pěchod Hodonín - Žižkova

## Obsah

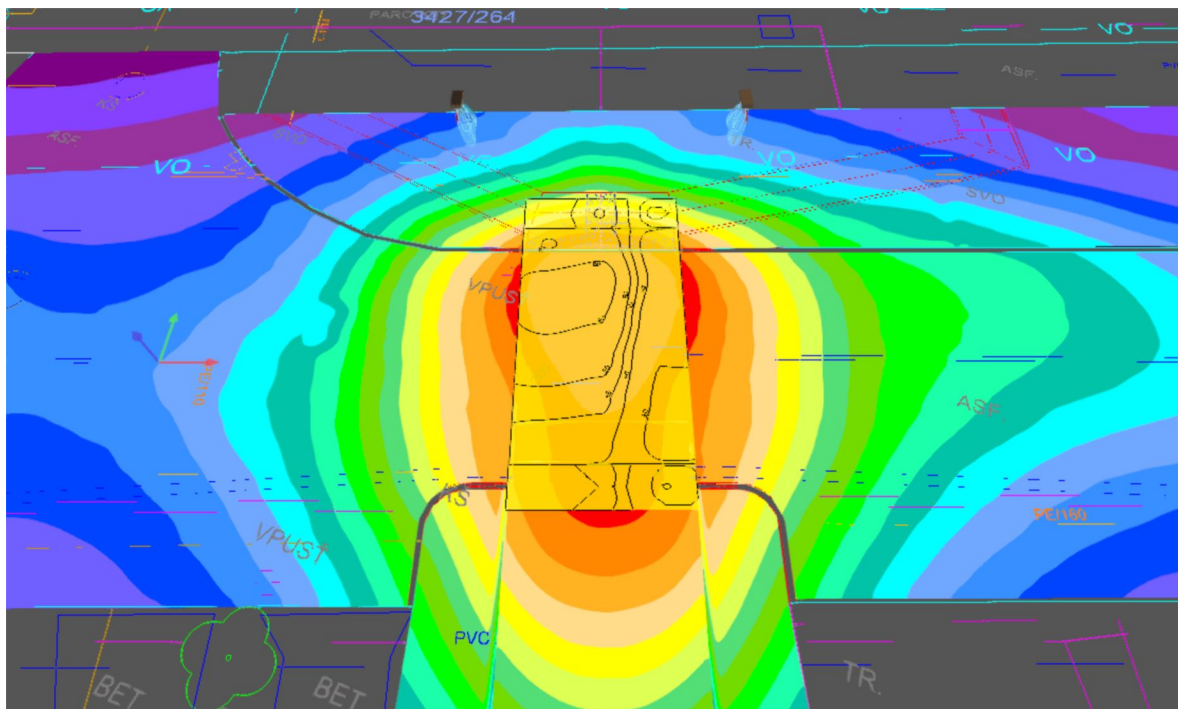
Titulní strana .....	1
Obsah .....	2
Popis .....	3

## Listy s údaji výrobk

TESLUX Lighting s.r.o. - TVOC60SQ30N 30W CL 4000K (1x TVOC60SQ30N 30W CL 4000K) .....	4
TESLUX Lighting s.r.o. - TVOC60SQ30N 30W CR 4000K (1x TVOC60SQ30N 30W CR 4000K) .....	5

## Plocha 1

Plán rozmíst ní svítidel .....	6
Výpo tové objekty / Sv telná scéna 1 .....	10
1-základní prostor A / Sv telná scéna 1 / Vertikální intenzita osv tlení .....	12
2-dopl kový prostor B / Sv telná scéna 1 / Vertikální intenzita osv tlení .....	13
3-dopl kový prostor B' / Sv telná scéna 1 / Vertikální intenzita osv tlení .....	14



## Popis

Výpočet osvětlení přechodu pro chodce na ul. Žižkova je zpracovaný podle TKP15.1. Komunikace přilehlá je dle generelu města zatím do třídy M5. Návrh osvětlení přechodu pro chodce se odvíjí od této třídy komunikace. Osvětlenost hlavního prostoru je min. 30lx a osvětlenost doplňkových prostor je min. 20lx.

Svítlidla na komunikaci jsou vybavena funkcí stmívání.

Svítlidla pro osvětlení přechodu pro chodce budou regulována podle harmonogramu nastaveného na hlavních svítlidlech a to následovně :

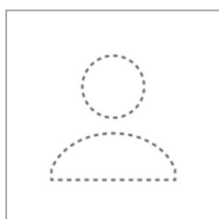
50% v úseku od 22:00 do 5:00  
75% v úsecích od 21:00 do 22:00 a od 5:00 do 6:00  
100% v ostatním zbývajícím úseku

Jiří Novák  
Erbenova 7, 695 03 Hodonín

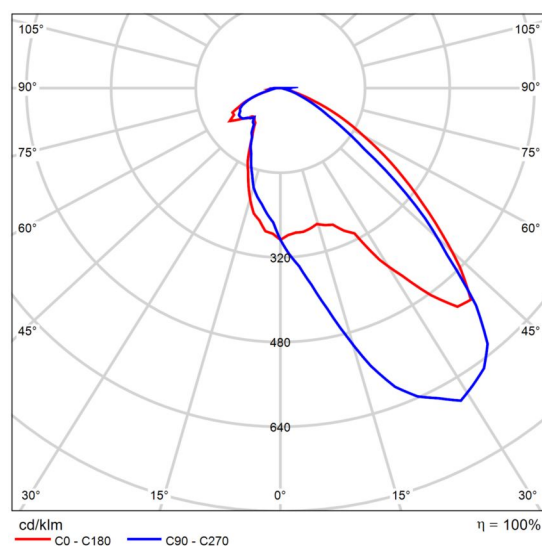
T 603748060  
elektromontazejirinovak@gmail.com

## Datový list výrobku

TESLUX Lighting s.r.o. - TVOC60SQ30N 30W CL 4000K



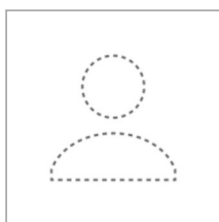
P	30.0 W
Žárovka	4593 lm
Svítidlo	4595 lm
	100.05 %
Svítelný výkon	153.2 lm/W
CCT	4000 K
CRI	72



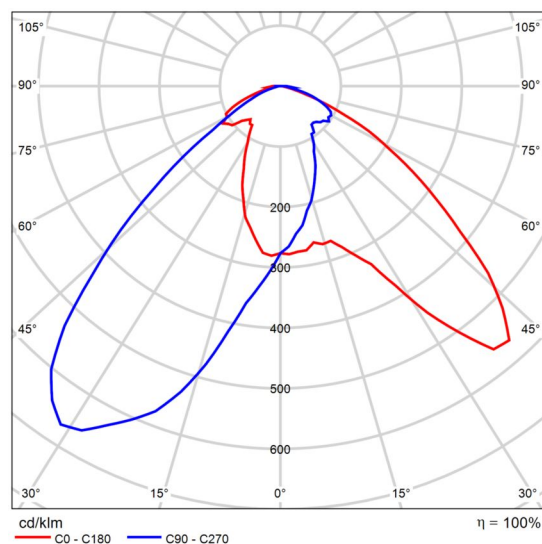
Polární LDC

## Datový list výrobku

TESLUX Lighting s.r.o. - TVOC60SQ30N 30W CR 4000K



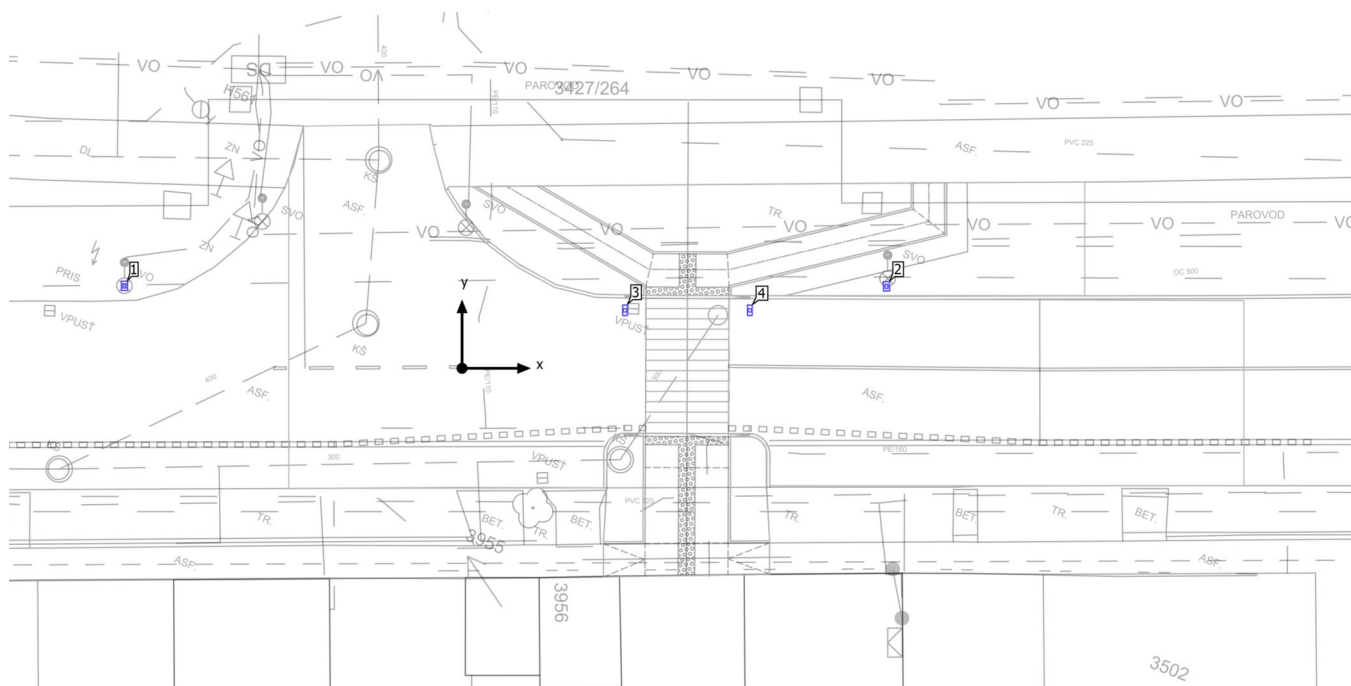
P	30.0 W
Žárovka	4644 lm
Svítidlo	4646 lm
	100.05 %
Svítelný výkon	154.9 lm/W
CCT	4000 K
CRI	72



Polární LDC

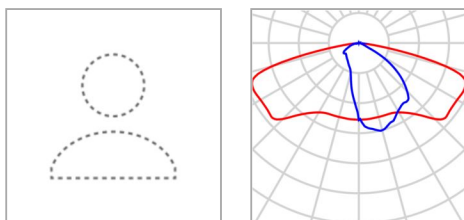
## Plocha 1

### Plán rozmístění svítidel



## Plocha 1

### Plán rozmístění svítidel



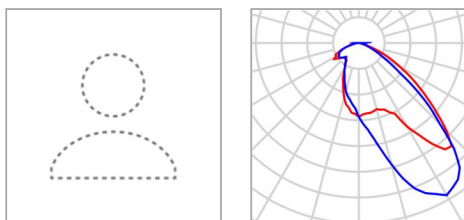
Výrobce	TESLUX Lighting s.r.o.	P	30.0 W
Název výrobku	TVO40SQ30N 30W SCL 3000K	Svítidlo	4392 lm
Osazení	1x		

### Jednotlivá svítidla

X	Y	Montážní výška	Svítidlo
-16.260 m	3.978 m	10.000 m	1
20.442 m	3.954 m	10.000 m	2

## Plocha 1

### Plán rozmístění svítidel



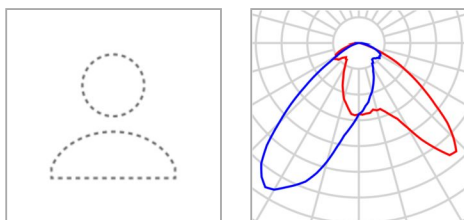
Výrobce	TESLUX Lighting s.r.o.	P	30.0 W
Název výrobku	TVOC60SQ30N 30W CL 4000K	Svítidlo	4595 lm
Osazení	1x TVOC60SQ30N 30W CL 4000K		

### Jednotlivá svítidla

X	Y	Montážní výška	Svítidlo
7.848 m	2.800 m	6.000 m	3

## Plocha 1

### Plán rozmístění svítidel



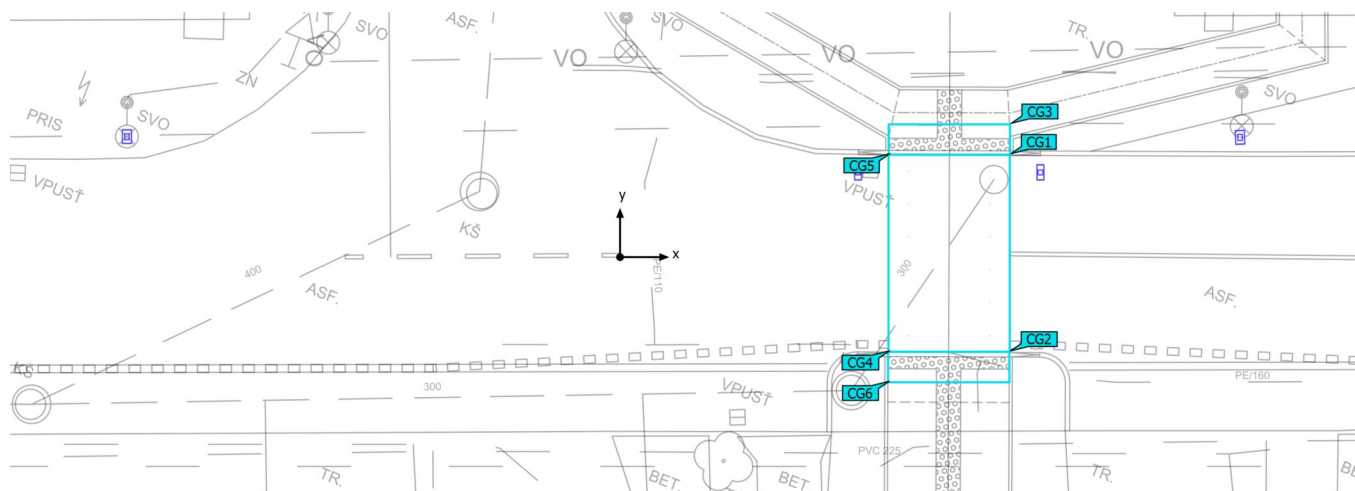
Výrobce	TESLUX Lighting s.r.o.	P	30.0 W
Název výrobku	TVOC60SQ30N 30W CR 4000K	Svítidlo	4646 lm
Osazení	1x TVOC60SQ30N 30W CR 4000K		

### Jednotlivá svítidla

X	Y	Montážní výška	Svítidlo
13.860 m	2.800 m	6.000 m	4

Plocha 1 (Svítelná scéna 1)

Výpočtové objekty



Plocha 1 (Sv telná scéna 1)

Výpo tové objekty

Výpo tové plochy

Vlastnosti		E <sub>min</sub>	E <sub>max</sub>	U <sub>o</sub> (g <sub>1</sub> )	g <sub>2</sub>	Index
1-základní prostor A Vertikální intenzita osv tlení Rotace: 180.0°, Výška: 1.000 m	42.8 lx	23.2 lx	60.9 lx	0.54	0.38	CG1
2-dopl kový prostor B Vertikální intenzita osv tlení Rotace: 180.0°, Výška: 1.000 m	29.0 lx	19.4 lx	34.7 lx	0.67	0.56	CG2
3-dopl kový prostor B' Vertikální intenzita osv tlení Rotace: 180.0°, Výška: 1.000 m	27.9 lx	22.7 lx	32.9 lx	0.81	0.69	CG3
4-základní prostor A opa Vertikální intenzita osv tlení Rotace: 0.0°, Výška: 1.000 m	46.5 lx	26.6 lx	64.5 lx	0.57	0.41	CG4
5-dopl kový prostor B opa Vertikální intenzita osv tlení Rotace: 0.0°, Výška: 1.000 m	30.4 lx	25.1 lx	35.7 lx	0.83	0.70	CG5
6-dopl kový prostor B' opa Vertikální intenzita osv tlení Rotace: 0.0°, Výška: 1.000 m	31.2 lx	22.1 lx	36.6 lx	0.71	0.60	CG6

Užitný profil: P ednastavení DIALux (5.1.4 Standard (oblast dopravy ve volném prostoru))

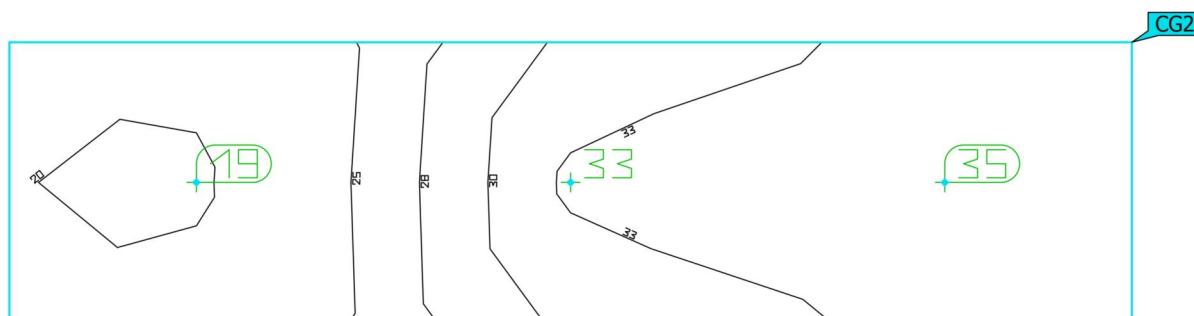
Plocha 1 (Světelná scéna 1)  
1-základní prostor A



Vlastnosti		$E_{min}$	$E_{max}$	$U_o (g_1)$	$g_2$	Index
1-základní prostor A	42.8 lx	23.2 lx	60.9 lx	0.54	0.38	CG1
Vertikální intenzita osvětlení						
Rotace: 180.0°, Výška: 1.000 m						

Užitný profil: Předenastavení DIALux (5.1.4 Standard (oblast dopravy ve volném prostoru))

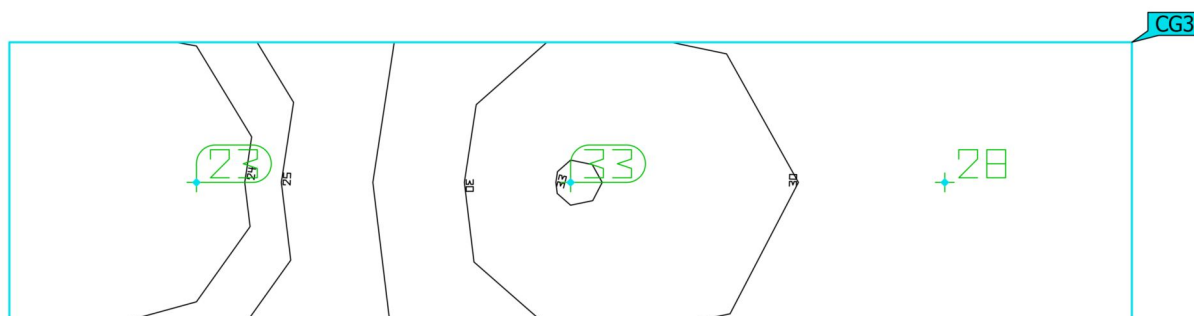
Plocha 1 (Světelná scéna 1)  
2-doplňkový prostor B



Vlastnosti		$E_{min}$	$E_{max}$	$U_o (g_1)$	$g_2$	Index
2-doplňkový prostor B	29.0 lx	19.4 lx	34.7 lx	0.67	0.56	CG2
Vertikální intenzita osvětlení						
Rotace: 180.0°, Výška: 1.000 m						

Užitný profil: Předenastavení DIALux (5.1.4 Standard (oblast dopravy ve volném prostoru))

Plocha 1 (Sv telná scéna 1)  
3-dopl kový prostor B'



Vlastnosti		$E_{min}$	$E_{max}$	$U_o (g_1)$	$g_2$	Index
3-dopl kový prostor B'	27.9 lx	22.7 lx	32.9 lx	0.81	0.69	CG3
Vertikální intenzita osv tlení						
Rotace: 180.0°, Výška: 1.000 m						

Užitný profil: P ednastavení DIALux (5.1.4 Standard (oblast dopravy ve volném prostoru))